

Transformator TS800VA:

Jednofazowy, sieciowy transformator toroidalny o mocy 800VA, wykonany w II klasie izolacji i stopniu ochrony IP-00, zgodnie z normą EN 61558.

Transformatory przeznaczone do pracy w niskonapięciowych układach zasilania i systemach oświetlenia. Zastosowanie rdzenia toroidalnego zapewnia maksymalną sprawność, niewielkie pole rozproszenia i kompaktowe gabaryty.

Transformatory mogą być wykonane zgodnie ze specyfikacją odbiorcy (dowolne napięcia PRI i SEC) oraz wyposażone w następujące elementy:

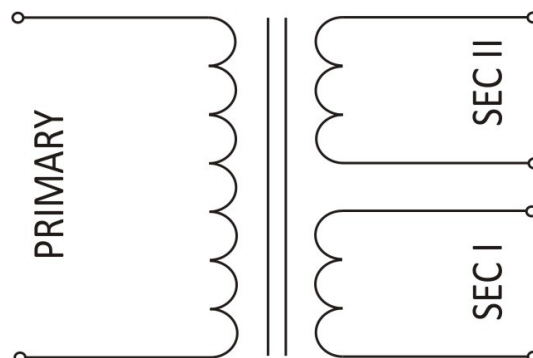
- ekrany: magnetyczny i elektrostatyczny
- zabezpieczenie termiczne, powracalne
- uchwyty mocujące, także na szynę DIN
- układ miękkiego startu
- środek wypełniony żywicą

Dane techniczne:

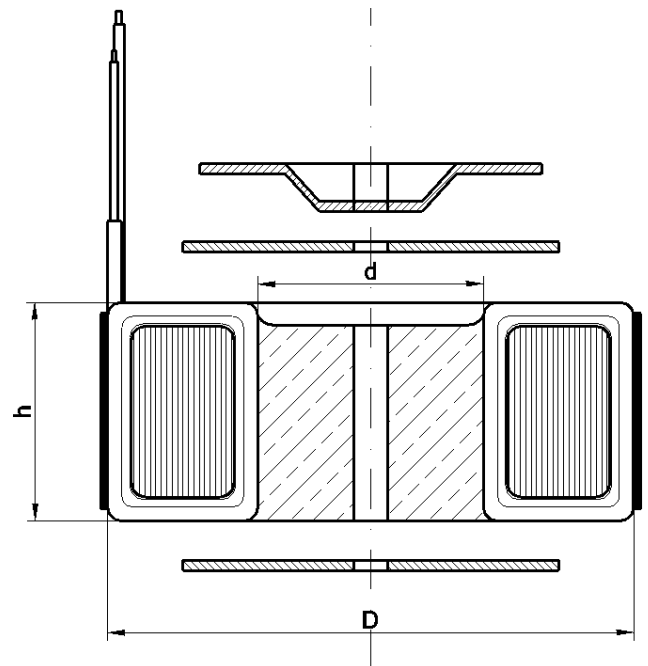
Moc znamionowa: 800VA
 Zakres napięć PRI: 1 – 500V
 Częstotliwość: 50 – 60Hz
 Zakres napięć SEC: 1 -1000V (dowolne odczepy)

Klasa izolacji / cieplna: II / B (130°C)
 Max. temperatura otoczenia: 40°C
 Stopień ochrony: IP-00
 Próba izolacji: 4kVAC (RMS)

Schemat połączeń:



przykładowy schemat połączeń transformatora z symetrycznym uzwojeniem wtórnym



WYMIARY:

Średnica zewnętrzna (D): 146mm
 Średnica wewnętrzna (d): 54mm
 Wysokość (h): 65mm
 Waga: 6,20 kg
 Długości wyprowadzeń: dowolne

Wykonania standardowe:

Typ	Napięcie wtórne SEC I [VAC]	Napięcie wtórne SEC II [VAC]	Prąd znamionowy SEC I [A]	Prąd znamionowy SEC II [A]
TS800VA 230/10V	10	---	80,00	---
TS800VA 230/12V	12	---	66,67	---
TS800VA 230/14V	14	---	57,14	---
TS800VA 230/16V	16	---	50,00	---
TS800VA 230/17V	17	---	47,06	---
TS800VA 230/18V	18	---	44,44	---
TS800VA 230/20V	20	---	40,00	---
TS800VA 230/22V	22	---	36,36	---
TS800VA 230/24V	24	---	33,33	---
TS800VA 230/28V	28	---	28,57	---
TS800VA 230/32V	32	---	25,00	---
TS800VA 230/35V	35	---	22,86	---
TS800VA 230/40V	40	---	20,00	---
TS800VA 230/45V	45	---	17,78	---
TS800VA 230/50V	50	---	16,00	---
TS800VA 230/60V	60	---	13,33	---
TS800VA 230/70V	70	---	11,43	---
TS800VA 230/80V	80	---	10,00	---
TS800VA 230/90V	90	---	8,89	---
TS800VA 230/2x10V	10	10	40,00	40,00
TS800VA 230/2x12V	12	12	33,33	33,33
TS800VA 230/2x14V	14	14	28,57	28,57
TS800VA 230/2x16V	16	16	25,00	25,00
TS800VA 230/2x17V	17	17	23,53	23,53
TS800VA 230/2x18V	18	18	22,22	22,22
TS800VA 230/2x20V	20	20	20,00	20,00
TS800VA 230/2x22V	22	22	18,18	18,18
TS800VA 230/2x24V	24	24	16,67	16,67
TS800VA 230/2x28V	28	28	14,29	14,29
TS800VA 230/2x32V	32	32	12,50	12,50
TS800VA 230/2x35V	35	35	11,43	11,43
TS800VA 230/2x40V	40	40	10,00	10,00
TS800VA 230/2x45V	45	45	8,89	8,89
TS800VA 230/2x50V	50	50	8,00	8,00
TS800VA 230/2x60V	60	60	6,67	6,67
TS800VA 230/2x70V	70	70	5,71	5,71
TS800VA 230/2x80V	80	80	5,00	5,00
TS800VA 230/2x90V	90	90	4,44	4,44